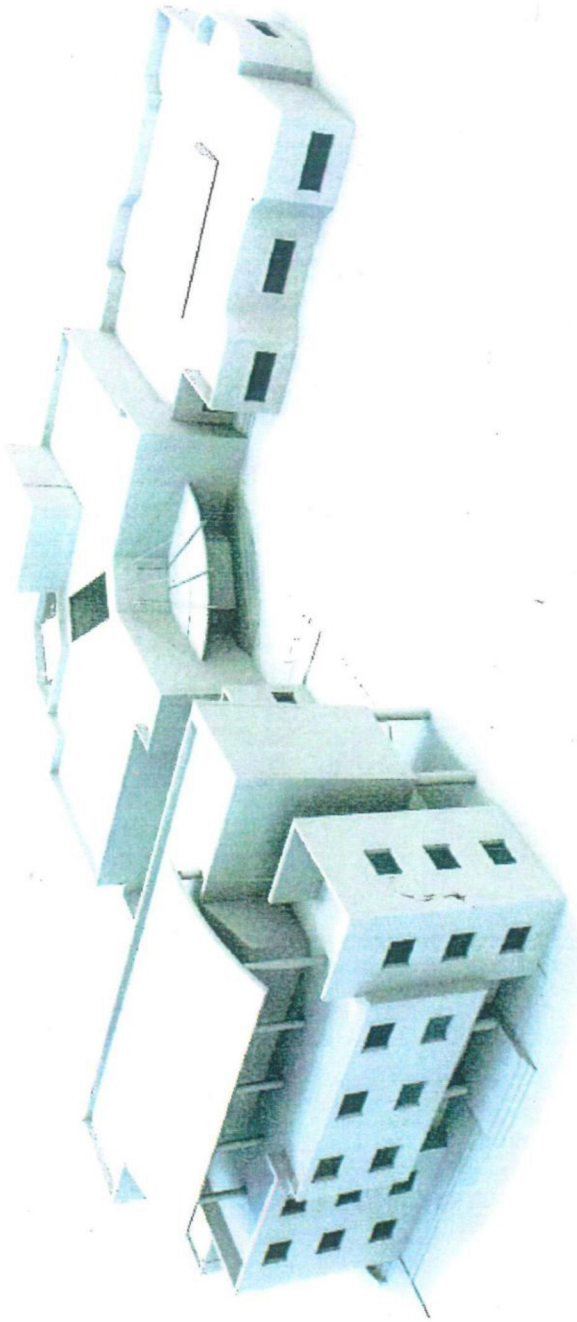


## GAZİANTEP KENT KONSEYİ EĞİTİM ÇALIŞMA GRUBU



# GAZİANTEP REHBERLİK ARAŞTIRMA MERKEZİ VE EĞİTİM VE UYGULAMA OKULU KAT İLAVESİ ÖNERİ PROJESİ

10 Aralık 2008

# GAZİANTEP KENT KONSEYİ EĞİTİM ÇALIŞMA GRUBU



## GAZİANTEP REHBERLİK ARAŞTIRMA MERKEZİ VE EĞİTİM UYGULAMA OKULU KAT İLAVESİ ÖNERİ PROJESİ

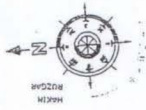
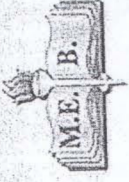
**Amacı :** İlimizde en çok ihtiyaç duyulan Rehberlik Araştırma Merkezi(RAM) ve Zihinsel Engelliler Eğitim uygulama okulu inşaatına 2004 yılında MEB tarafından temeli atılarak 5 yıl önce başlamış olmasına rağmen henüz bitirilmemiştir.

Bu vesileyle arsa sorunu nedeniyle tek kat düşünülen Zihinsel engelliler okulun 2. katının da yapılması önerisiyle bu proje hazırlanmıştır.





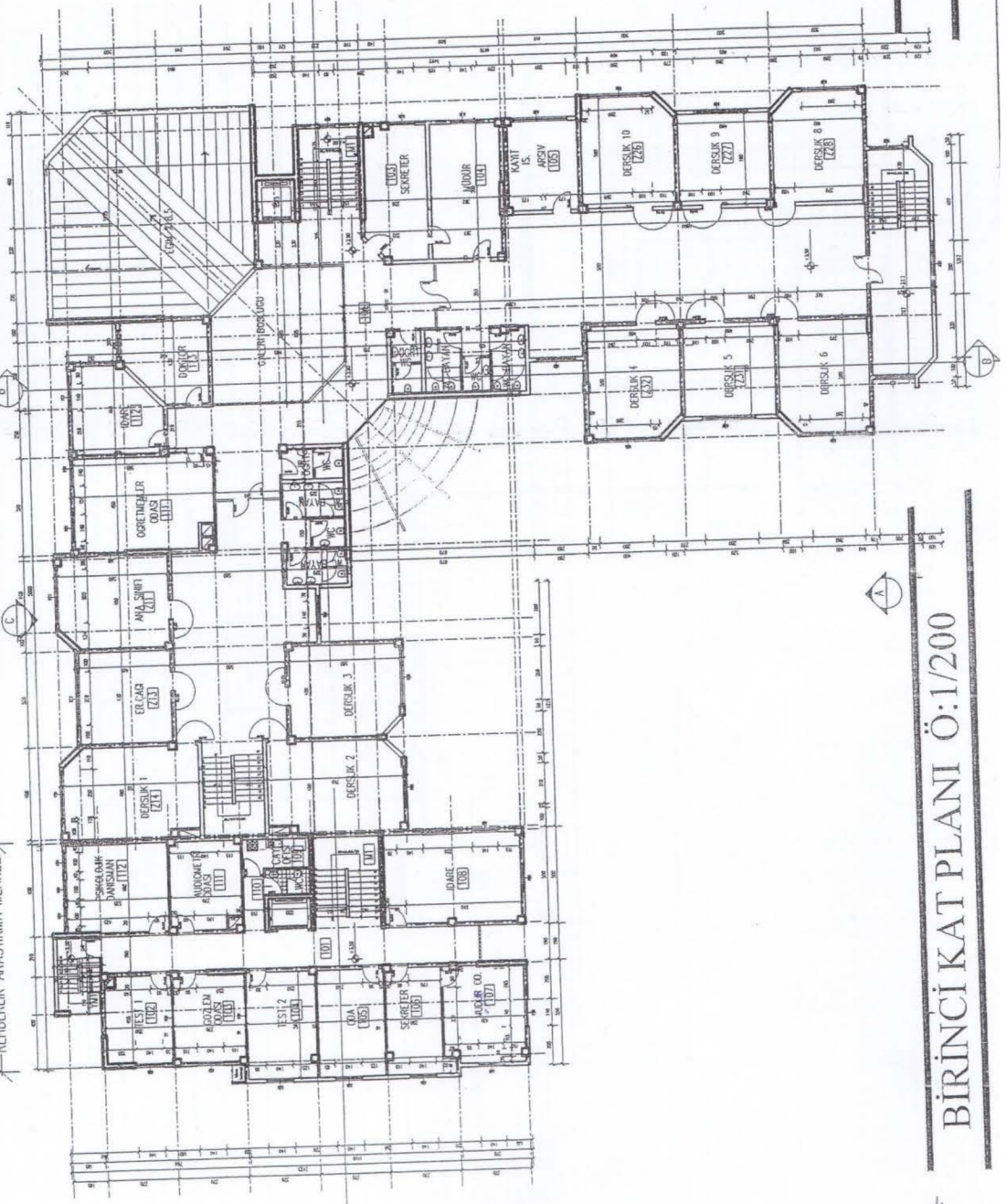




GAZİANTEP REHBERLİK ARAŞTIRMA MERKEZİ VE ÖĞRETİLEBİLİR ZİHİNSEL ENGELLİLER İÇİN EĞİTİM VE UYGULAMA OKULU

OGRETILEBILIR ZIHINSEL ENGELLILER ICIN EĞİTİM VE UYGULAMA OKULU

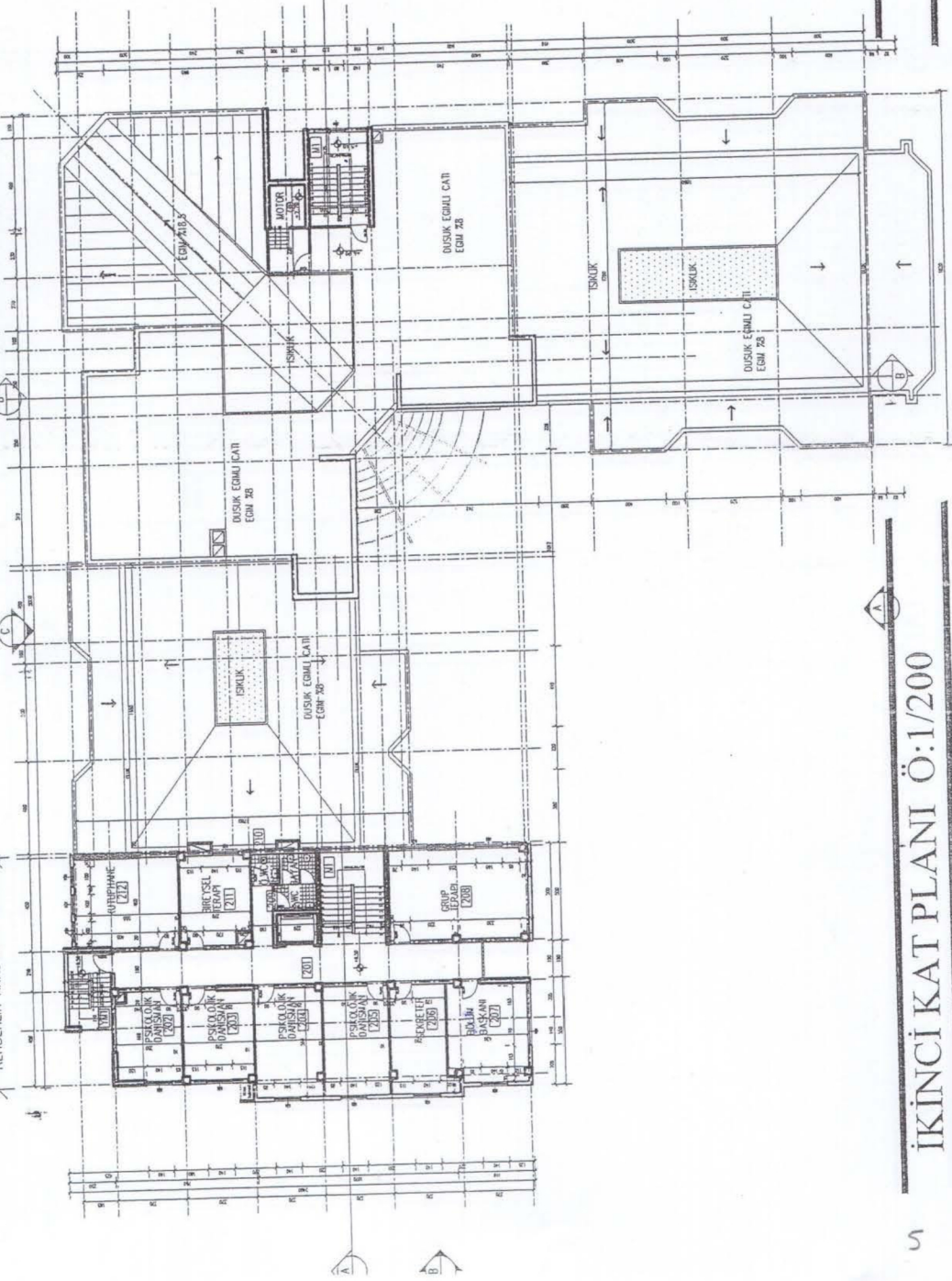
REHBERLİK ARAŞTIRMA MERKEZİ



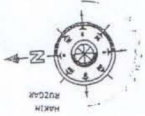
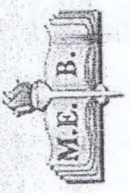
BİRİNCİ KAT PLANI Ö:1/200

GAZİANTEP REHBERLİK ARAŞTIRMA MERKEZİ VE ÖĞRETİLEBİLİR ZİHİNSEL ENGELLİLER İÇİN EĞİTİM VE UYGULAMA OKULU

REHBERLİK ARAŞTIRMA MERKEZİ ————— ÖĞRETİLEBİLİR ZİHİNSEL ENGELLİLER İÇİN EĞİTİM VE UYGULAMA OKULU

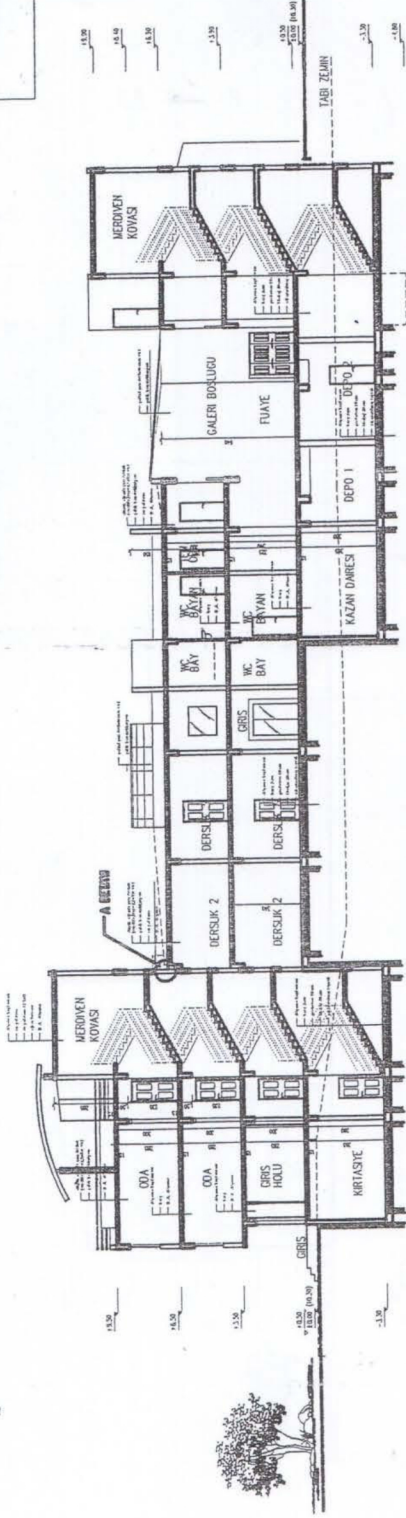
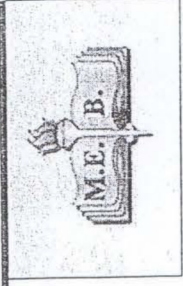


İKİNCİ KAT PLANI Ö:1/200

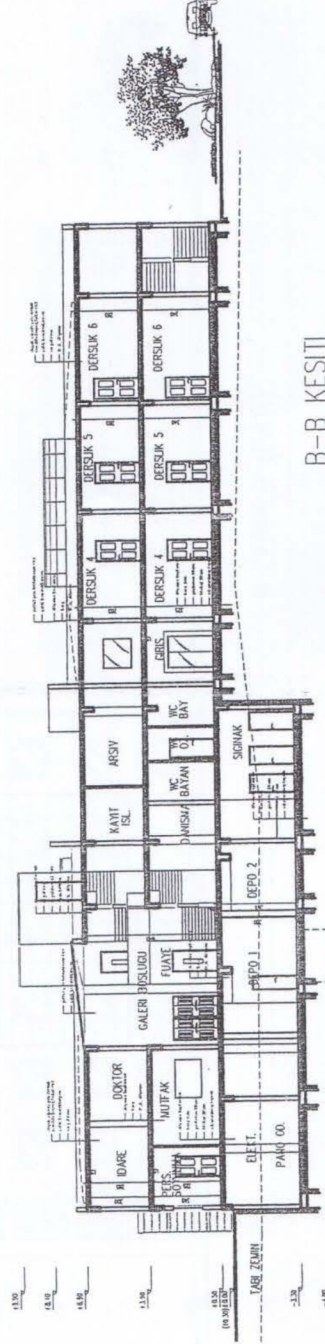






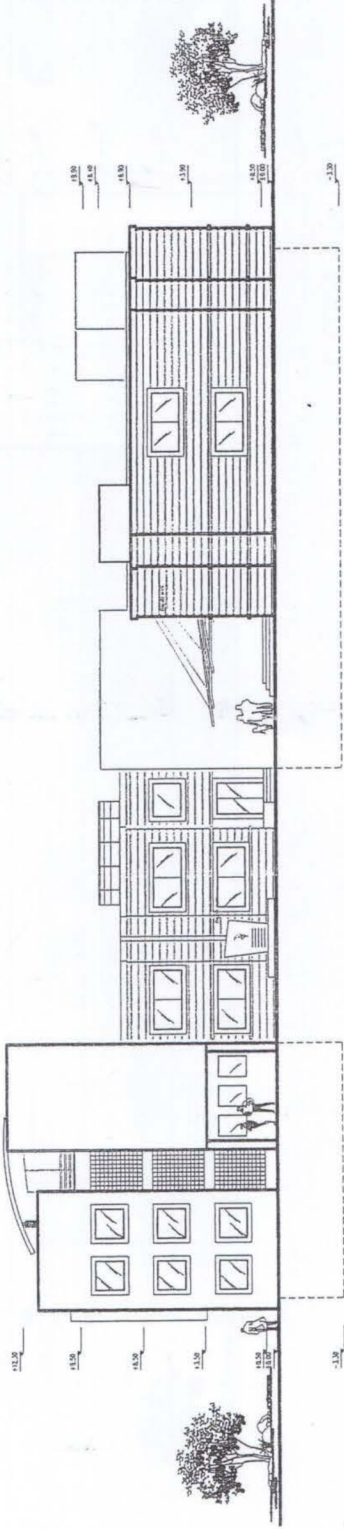
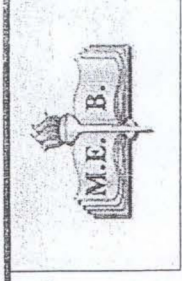


A-A KESİTİ

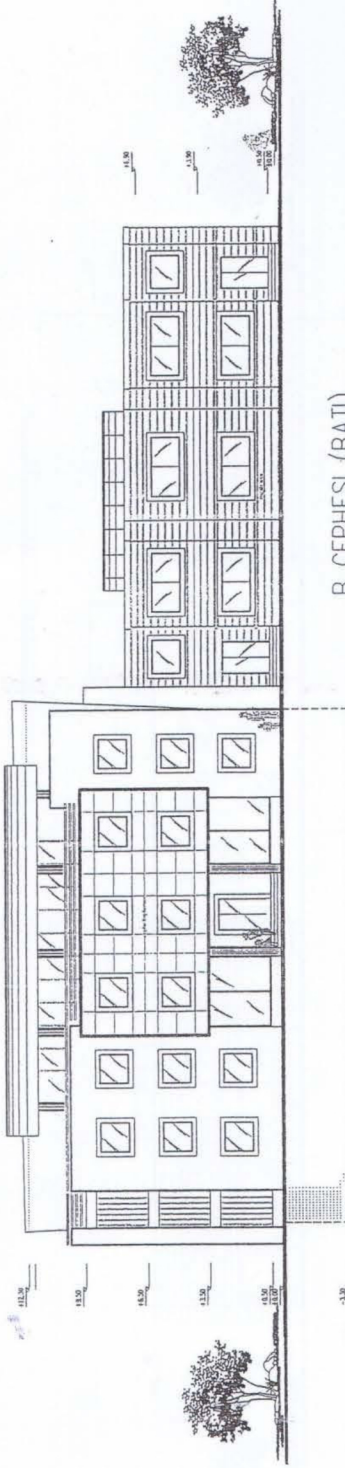


B-B KESİTİ

KESİTLER Ö:1/200

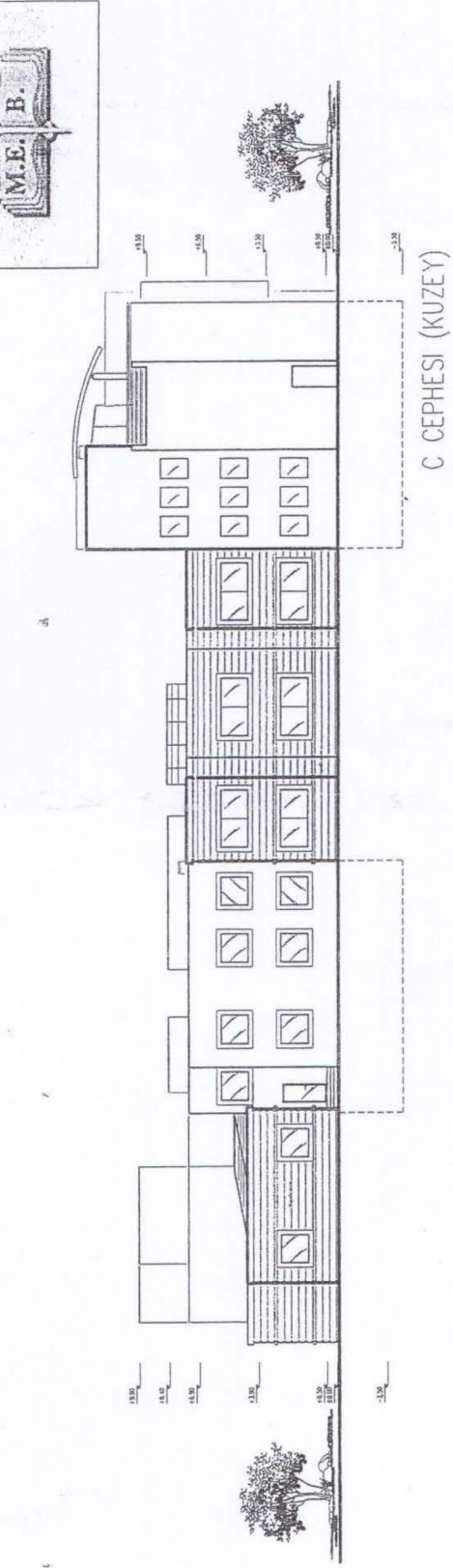


A CEPHESİ (GÜNEY)

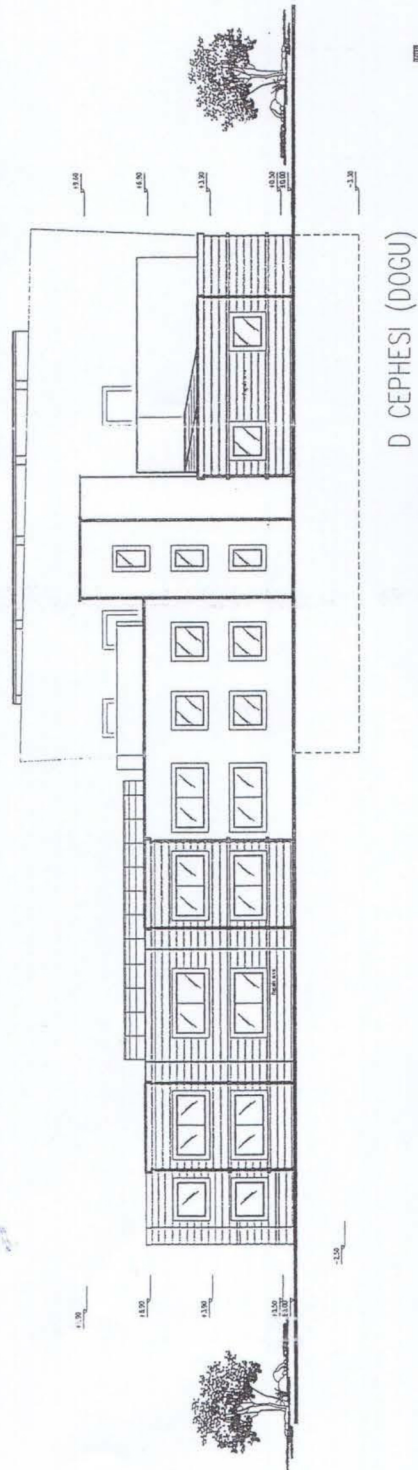


B CEPHESİ (BATI)

GÖRÜNÜŞLER Ö:1/200



C CEPHESİ (KUZEY)



D CEPHESİ (DOĞU)

GÖRÜNÜŞLER Ö:1/200